

Verse Technology



نبتكر العوالم، نُعيد صياغة الواقع

شركة تقنية رائدة مقرها المملكة العربية السعودية، متخصصة في بناء العوالم الافتراضية وتطوير حلول الواقع الافتراضي [VR] والواقع المعزز [AR] والميتافيرس نحو مستقبل رقمي غامر يُعيد تعريف التعليم والتدريب والتسويق في مختلف القطاعات.

رؤية 2030

METaverse

VR & AR

المملكة العربية السعودية



من نحن؟

ما الذي يميزنا؟

Verse Technology



تعدّ **Verse Technology** شركة رائدة في ابتكار الحلول التقنية الغامرة، تتخذ من المملكة العربية السعودية مقراً لها. نحن لا نقدم منتجات تقنية فحسب، بل نبني تجارب رقمية متكاملة تُعيد تعريف طريقة تفاعل الإنسان مع المعرفة والمعلومة والبيئة المحيطة به.

يتخصص فريقنا في بناء العوالم الافتراضية وتطوير تطبيقات الواقع الافتراضي (VR) والواقع المعزز (AR) والميتافيرس، بهدف سد الفجوة بين التكنولوجيا والواقع من خلال حلول رقمية تفاعلية تُعيد صياغة مفاهيم التدريب والتعليم والتسويق في مختلف القطاعات، وعلى رأسها القطاع الطبي والتعليمي.

نؤمن بأن المستقبل الرقمي يبدأ اليوم، وأن الاستثمار في التقنيات الغامرة هو الاستثمار في رأس المال البشري والمعرفي.

دقة علمية عالية

نعمل مع خبراء متخصصين في كل قطاع لضمان دقة المحتوى العلمي والطبي.

رؤية إقليمية وعالمية

شراكات مع مؤسسات أكاديمية وطبية محلية وعالمية رائدة.

ابتكار مستمر

فريق بحث وتطوير يعمل على مواكبة أحدث تقنيات الواقع الافتراضي والمعزز.



رؤيتنا

أن نكون الشريك التقني الأول في المنطقة لتحويل العمليات التقليدية إلى تجارب غامرة ذكية تساهم في تحقيق مستهدفات الرؤية في التحول الرقمي.

تنطلق رؤيتنا من إيمان راسخ بأن المملكة العربية السعودية تقف اليوم على أعتاب تحول رقمي تاريخي، وأن التقنيات الغامرة ستكون الركيزة الأساسية في إعادة تشكيل منظومة التعليم والتدريب والرعاية الصحية. نطمح إلى أن نكون المرجع الأول الذي تلجأ إليه المؤسسات الأكاديمية والطبية والشركات الكبرى حين ترغب في الانتقال من النمط التقليدي إلى التجارب التفاعلية الذكية.

الأثر المجتمعي

رفع كفاءة الكوادر البشرية في القطاعات الحيوية عبر تدريب أكثر أماناً وكفاءة وتفاعلية.

التحول الرقمي الفعال

المساهمة الفعلية في تحقيق أهداف رؤية 2030 من خلال تطوير منظومة تعليمية وتدريبية رقمية متقدمة.

الريادة التقنية

أن نكون الخيار الأول للمؤسسات الباحثة عن حلول VR و AR والميتافيرس في منطقة الشرق الأوسط وشمال أفريقيا.



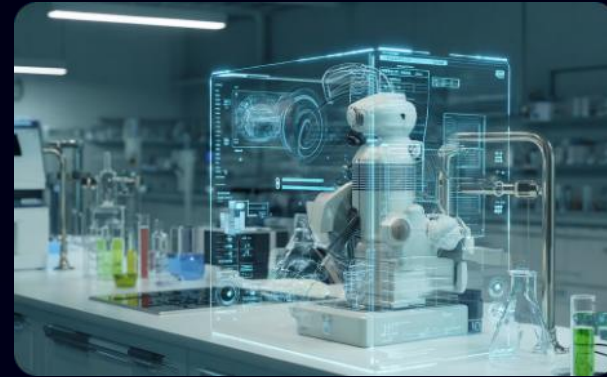
خدماتنا الرئيسية

تقدم Verse Technology منظومة متكاملة من الحلول التقنية الغامرة المصممة خصيصاً لتلبية احتياجات القطاعات الأكاديمية والطبية والصناعية. تتكامل خدماتنا الأربع لتشكل بيئة رقمية شاملة تُغطي مختلف جوانب التحول الرقمي.



منصات الميتافيرس للأعمال

تصميم — **Metaverse Platforms** مساحات افتراضية احترافية للاجتماعات والمعارض والمؤتمرات الدولية، تُمكن المؤسسات من استضافة فعاليات عالمية بجودة عالية وتكاليف أقل مع وصول أوسع.



التوائم الرقمية

بناء نماذج افتراضية — **Digital Twins** مطابقة للمختبرات والمرافق الطبية والتقنية، مما يُتيح إدارة أكثر ذكاءً وصيانة تنبؤية وتدريباً على البيئات الحقيقية دون الحاجة إلى التواجد الفعلي.



الحلول التعليمية التفاعلية

تحويل المناهج — **EdTech Solutions** الأكاديمية إلى تجارب واقع معزز تفاعلية تجعل التعلم أكثر تشويقاً وفعالية، وتُساعد الطلاب على استيعاب المفاهيم المعقدة من خلال التجربة المباشرة بدلاً من الحفظ والتلقين.



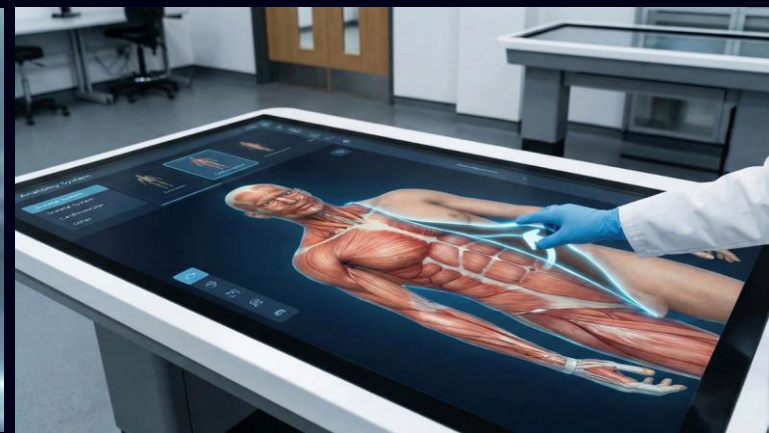
المحاكاة الطبية الافتراضية

تطوير — **Medical VR Simulation** بيئات تدريبية آمنة وعالية الدقة للكوادر الطبية، تُمكن الأطباء والمرضى والفنيين من التدرب على الإجراءات الجراحية والتشخيصية المعقدة دون تعريض المرضى لأي مخاطر.



مستقبل الحلول الغامرة في المملكة

إستراتيجيات التحول الرقمي من خلال دراسات حالة عالمية وإقليمية



دراسات حالة والتأثير الفعلي

كيف أعادت التقنيات الغامرة صياغة مفاهيم التدريب والعمل في كبرى المؤسسات



إقليمياً: مستشفى الملك فيصل

قامت باستخدام الواقع المعزز AR للتخطيط الجراحي المعقد، مما يقلل وقت العمليات ونسبة المخاطر البشرية بشكل ملحوظ.

إقليمياً: كليات التقنية العليا " UAE "

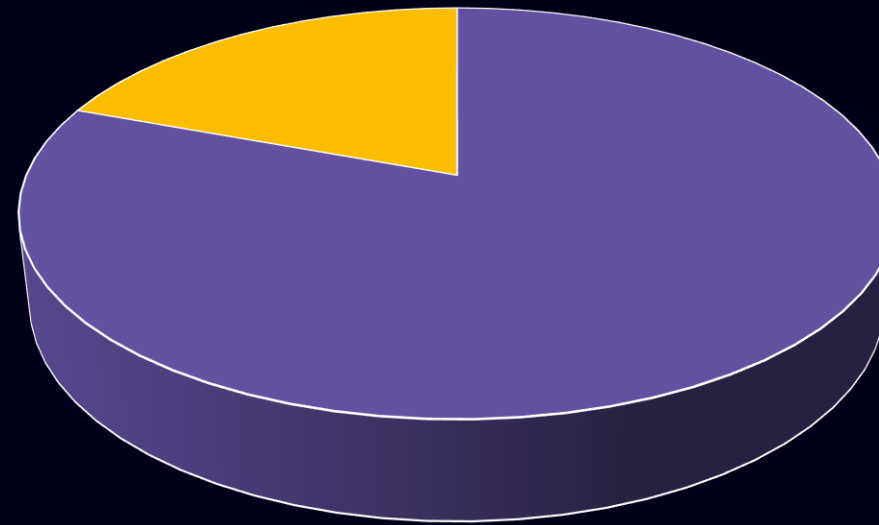
تطبيق مختبرات افتراضية لتدريب المهندسين على صيانة محركات الطائرات المعقدة.
النتيجة:

- تقليل تكلفة المعدات الفعلية بنسبة 60%.
- بيئة تدريبية آمنة تماماً من المخاطر.
- إمكانية تكرار المحاكاة لعدد غير محدود.

60%

رفع الجاهزية العلمية للطلاب بشكل قياسي

أثر المحاكاة الافتراضية في التدريب



التدريب الافتراضي

التدريب التقليدي

عالمياً: Osso VR

تستخدمه كبرى المستشفيات الأمريكية لتدريب الجراحين. أثبتت الدراسات زيادة دقة الأداء الجراحي بنسبة 230% مقارنة بالطرق التقليدية.

عالمياً: جامعة ستانفورد

أطلقت الجامعة فصولاً كاملة داخل الميتافيرس، حيث يتفاعل الطلاب مع المختبرات الكيميائية والفيزيائية في بيئة افتراضية تكسر حدود المكان.

النتيجة: زيادة معدلات الاستبقاء المعرفي بنسبة 75% مقارنة بالمحاضرات النظرية.



دراسات حالة والتأثير الفعلي

كيف أعادت التقنيات الغامرة صياغة مفاهيم التدريب والعمل في كبرى المؤسسات

عالمياً : BMW التوائم الرقمية (Digital Twins)

قامت BMW ببناء مصانع كاملة رقمياً قبل البناء الفعلي. هذا سمح بتعديل خطوط الإنتاج افتراضياً وتلافي أخطاء التصميم.

العائد الاستثماري: (ROI) توفير ملايين الدولارات في مراحل التخطيط والإنشاء.

إقليمياً : آرامكو السعودية: السلامة أولاً

استخدام VR لمحاكاة حالات الطوارئ في حقول النفط والغاز. يتم تدريب المهندسين على سيناريوهات المخاطر في بيئة افتراضية تطابق الواقع بنسبة 100%.

الأثر: تحسين سرعة الاستجابة للطوارئ وتقليل الحوادث الميدانية.

التسويق الغامر: نيوم و QVerse

قطر للطيران (QVerse)

أول تجربة ميتافيرس تسمح للمسافرين بالتجول داخل الطائرة واكتشاف الخدمات قبل الحجز الفعلي.

نيوم (NEOM)

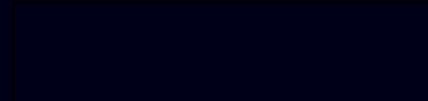
استخدام التوائم الرقمية لعرض "ذا لاين" للمستثمرين والسياح ليعيشوا التجربة قبل اكتمال البناء.



نمو سوق التقنيات الغامرة (2024-2030)



من المتوقع أن يصل حجم السوق السعودي إلى 518 مليون دولار بحلول 2030 بمعدل نمو 31%.





شركاء النجاح وعملاؤنا

نفخر بثقة نخبة من المؤسسات الأكاديمية والشركات الطبية الرائدة محلياً وعالمياً، التي اختارت **Verse Technology** شريكاً استراتيجياً في رحلة التحول الرقمي. تعكس هذه الشراكات عمق خبرتنا وقدرتنا على تقديم حلول مُخصصة تُلبّي أعلى المعايير العلمية والتقنية.



شركة عبد الله فؤاد الطبية

شراكة استراتيجية متكاملة في تقديم الحلول التقنية الغامرة لعرض الأجهزة الطبية وتدريب الأطمق الفنية والطبية. تم تطوير محتوى تفاعلي مُخصص يُتيح للعملاء تجربة المنتجات الطبية بشكل افتراضي قبل الشراء، ويُمكن الفنيين من التدرب على التركيب والصيانة دون الحاجة إلى الجهاز الفعلي.



كلية الطب – جامعة الإسكندرية

إدارة المحتوى الطبي من خلال إدارة وحدة الوسائط المتعددة لإنتاج الوسائط التعليمية المتعددة واستخدام التكنولوجيا الحديثة المتطورة



شركات طبية عالمية

تنفيذ مشاريع خاصة بتطوير المحتوى التقني للأجهزة الطبية المعقدة لصالح نخبة من الشركات الطبية العالمية. تشمل هذه المشاريع بناء محاكيات افتراضية دقيقة تُحاكي عمل الأجهزة الطبية المتطورة، وتُستخدم في تدريب المستخدمين النهائيين وعرض المنتجات في المعارض الدولية.



شركة بروميد (ProMed)

تطوير المحتوى المرئي للعديد من الشركات المتعاقد معها عن طريق استخدام أساليب الحديثة في تصوير المحاضرات الطبية داخل الأستوديوهات الافتراضية



لماذا تختار Verse Technology؟

في عالم يتسارع فيه التحول الرقمي، تحتاج مؤسستك إلى شريك تقني يفهم تحدياتك ويملك الأدوات اللازمة لتحويلها إلى فرص **Verse Technology**. ليست مجرد شركة برمجيات بل هي شريك استراتيجي يرافقك في كل مرحلة من مراحل رحلتك الرقمية.

الأثر الذي نُحققه

ما نقدمه لك

→ حلول مُخصصة مصممة وفق احتياجات مؤسستك وأهدافها الاستراتيجية

→ فريق متعدد التخصصات يجمع بين الخبرة التقنية والعلمية

→ دعم فني مستمر وتحديثات دورية تضمن بقاء حلولك في الطليعة

→ توافق كامل مع متطلبات رؤية 2030 وأجندة التحول الرقمي الوطني

ابتكار أعمق

تحويل الأفكار الأكاديمية إلى تجارب تفاعلية ملموسة تُحفّز الإبداع.

كفاءة أعلى

تدريب أسرع وأكثر فعالية للكوادر البشرية في القطاعات الحيوية.

نمو مستدام

بناء قدرات مؤسسية رقمية تُؤهل مؤسستك للمنافسة إقليمياً وعالمياً.



هل أنت جاهز لبدء رحلتك في عالم التقنيات الغامرة؟ تواصل مع فريق **Verse Technology** اليوم وابدأ في تحويل رؤيتك إلى واقع رقمي ملموس.

2030

رؤية طموحة

متوافقة مع أهداف المملكة

4

خدمات متكاملة

من المحاكاة إلى الميتافيرس

4

قطاعات رئيسية

طبي، تعليمي، صناعي، مؤسسي

5

شراكات استراتيجية

مع مؤسسات رائدة محلياً وعالمياً



www.vrtechup.com

sameh@vertechup.com

+966537626342

